

Automatic Voltage Regulator (AVR)

PowerWalker AVR 1200

PowerWalker AVR 1000

PowerWalker AVR 600



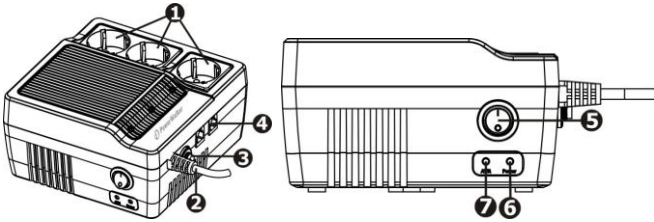
Quick Start Guide

UA

1. Вступ

Дякуємо вам за придбання виробу Powerwalker. Ця серія приладів призначена для автоматичної підтримки постійної напруги з метою захисту чутливих електронних пристроїв від пониження і підвищення рівнів напруги. Завдяки сучасному і універсальному корпусу пристрій можна встановлювати на столі або стіні без завдання шкоди естетичному вигляду або професійному робочому оточенню. Крім того, продукт ідеально працює в обмежених робочих умовах. Продукти цієї серії містять однокроковий імпульсний підвищуючий і однокроковий імпульсний знижуючий стабілізатори, які забезпечують безперервну подачу чистої синусоїдальної напруги на підключене устаткування.

2. Загальна інформація про виріб



- | | |
|--|---|
| 1. Вихідні розетки (для обладнання, що підключається) | 5. Вимикач живлення |
| 2. Вхід напруги змінного струму | 6. Світлодіодний індикатор живлення (СВД) |
| 3. Автоматичний вимикач | 7. Світлодіодний індикатор підвищення/пониження |
| 4. Захист від перенапруження модемної або телефонної лінії | |

Настінне кріплення пристрою

Прилад можна прикріпити на стіну. Для цього необхідно здійснити наступне:

1. Використовуючи клейку стрічку, прикріпіть цю сторінку до стіни.
2. Гострим цвяхом позначте на стіні дві крапки під кріпильні отвори. (див. малюнок 1 нижче).
3. Сумістіть отвори на пристрої з кріпильними цвяхами і встановіть прилад (див. малюнок 2).

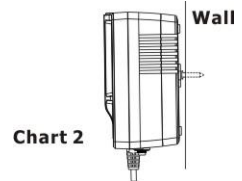
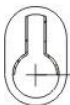
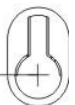


Chart 1



128 mm



3. Встановлення і початковий запуск

Огляд

Дістаньте прилад з транспортної упаковки і огляньте його на предмет наявності пошкоджень, отриманих під час транспортування. У разі виявлення пошкодження повідомте про це компанію-перевізника і вкажіть місце придбання товару.

Умови розміщення і зберігання

Встановіть прилад в захищеній зоні з достатнім потоком повітря і без підвищеного рівня запилення. Щоб виключити виникнення перешкод, автоматичний регулятор напруги (AVR) потрібно встановлювати на відстані не менше 2,5 см від інших пристроїв. **ЗАБОРОНЯЄТЬСЯ** закривати верхні або бічні вентиляційні отвори на пристрої.



Не можна експлуатувати пристрій в робочому середовищі, температура навколишнього повітря або вологість якого перевищують вказані в специфікаціях граничні значення. Прилад можна експлуатувати лише в не запиленому середовищі без механічних вібрацій, легкозаймистих газів, а також вибухонебезпечної або корозійно-активної атмосфери.



- **Підключення до настінної розетки**
Включіть шнур живлення пристрою в настінну розетку.
- **Підключення навантаження**
Підключіть навантаження до вихідних роз'ємів приладу й увімкніть пристрій, перевівши вимикач ON/ OFF на бічній панелі в положення «ON» (Увімкнено). Після цього живлення подаватиметься на підключене обладнання.
- **Підключення модему або телефону для захисту від перенапруження (тільки для моделі с RJ-11)**
З'єднайте одну модемну або телефонну лінію з роз'ємом із захистом від перенапруження «IN» на пристрої. З'єднаєте вихід «OUT» з комп'ютером за допомогою іншого телефонного дроту.
- **Вмикання и вимикання приладу**
Для вмикання пристрою переведіть вимикач живлення в положення «ON» (I). Цей вимикач можна використовувати в якості головного вимикача живлення для всіх зовнішніх підключених пристроїв.

4. Важливі інструкції з техніки безпеки(ЗБЕРЕЖІТЬ ЦІ ІНСТРУКЦІЇ)

Для забезпечення безпечної роботи цього регулятора напруги необхідно уважно прочитати і суворо дотримуватися всіх інструкцій. Перед розпакуванням, встановленням або запусканням пристрою уважно прочитайте цей посібник. Збережіть цей стислий посібник для звернення до нього в майбутньому.

- **УВАГА:** пристрій розрахований лише на використання в мережах з вхідною частотою до 50 Гц і з чистою синусоїдальною хвилею. Будь-які інші вхідні частоти або форми хвилі впливатимуть на діапазон напруги і здатність навантаження приладу.
- **УВАГА:** ЗАБОРОНЯЄТЬСЯ підключати прилад до устаткування з постійною напругою або модельованими синусоїдальними коливаннями.
- **УВАГА:** щоб уникнути ризику ураження електричним струмом, пристрій необхідно встановлювати в закритому приміщенні з контрольованою температурою і вологістю та без сторонніх струмопровідних матеріалів (допустимі значення температури і вологості наведені в специфікаціях).

5. Застосування

- **УВАГА:** сумарна споживана потужність всього обладнання, підключеного до регулятора напруги, не повинна перевищувати паспортну потужність пристрою *. Якщо повне навантаження перевищить паспортну потужність * пристрою, це призведе до перегорання плавкого запобіжника.
*Значення потужності пристрою вказане в специфікаціях
- Регулятор напруги призначений для використання з наступним чутливим до коливань напруги обладнанням: домашній комп'ютер, монітор, струминний принтер, сканер або факс. Пристрій також може використовуватися з таким домашнім електронним обладнанням, як телевізори, стереосистеми, cd-програвачі, відеомагнітофони, dvd-плеєри, устаткування для обробки даних, модеми, пишучі машини, калькулятори і телефонна апаратура.
- Електричні прилади, не придатні для використання з даним регулятором напруги: морозильні камери, інструмент з електричним приводом, кондиціонери повітря, осушувачі, блендери та інші пристрої з двигуном змінного струму. Пристрій не придатний для використання з невеликими паливними генераторами. До приладу також не можна підключати обладнання по підтримці життєзабезпечення.
- Якщо регулятор напруги використовується разом з джерелом безперебійного живлення (ДБЖ), необхідно спочатку підключити ДБЖ до вихідної розетки приладу, а потім приєднати пристрій до настінної розетки.

6. Усунення несправностей

Перед початком експлуатації виробу переконайтеся, що горить світлодіодний індикатор живлення. Якщо світлодіодний індикатор живлення не горить, здійсніть наступні дії:

1. Перевірте живлення мережі.
2. Перевірте, чи щільно приєднаний шнур живлення.
3. Перевірте щільність приєднування зовнішнього устаткування до вихідних розеток приладу.
4. Перевірте, чи увімкнений пристрій.

Несправність	Можлива причина	Метод усунення
Спрацювання автоматичного вимикача.	Перевантаження пристрою.	Зніміть частину навантаження. Переведіть автоматичний вимикач у вихідне положення, повторно натиснувши на кнопку.
Пристрій автоматично вимикається і не горить світлодіодний індикатор живлення.	Перегрів пристрою. При цьому режимі спрацьовує внутрішній захист приладу.	Зніміть частину навантаження і зачекайте, поки прилад не охолоне. Потім знов увімкніть пристрій.

7. Специфікації

Модель	AVR 600	AVR 1000	AVR 1200
ПОТУЖНІСТЬ	600ВА / 360Вт	1000ВА / 600Вт	1200ВА / 720Вт
Вхідна напруга	230 В змінного струму		
Діапазон вхідної напруги	180 – 264 В змінного струму		
Вхідна частота	50 Гц		
Регулювання напруги	+/-12%		
Автоматичне регулювання напруги на виході	+/-8%		
ІНДИКАТОР			
Світлодіодний індикатор живлення	Зелений		
Світлодіодний індикатор підвищення/пониження	Червоний		
ЗАХИСТ			
Повний захист	Захист від короткого замикання, перевантаження і надлишкового нагріву		
ФІЗИЧНІ ХАРАКТЕРИСТИКИ			
Розміри (ГхШхВ)	166 мм x 161 мм x 86,7 мм		
Вага нетто (кг)	1,7	2,0	2,1
Умови оточуючого середовища			
Вологість	0-90% відн. вологості при 0-40° С (без конденсації)		
Рівень шуму	нижче 40 дБ		